

700年に及ぶ  
関鍛冶の技を伝える伝承館。  
伝統の刃物文化に触れよう!

今回は刃物のまち関市にある「関鍛冶伝承館」を取材してきました。館内は厳かな雰囲気にもまれており、まるで戦国時代にタイムスリップしたかのような感覚に。ショーケースの中には当時の貴重な展示が並びます。写真撮影できる展示は限られていますが、今回はたっぷりと魅力を紹介していきます。

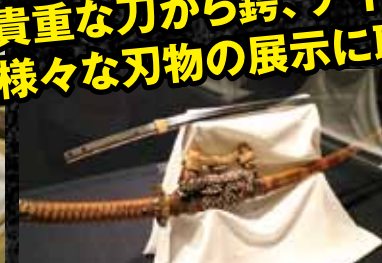


**匠の魂が込められた、様々な刃物の数々。**

まずは当時の技能師たちがお出迎え！迫力ある匠の技が再現されています。館内奥に進むと日本刀の数々が並べられており、輝く刃先に心奪われること間違いなし！

日本刀の製造工程もしっかりと解説されているので、学びながら館内を巡るといいですね。伝統の技法と刃物文化の魅力にとっぷりと浸ってください。

**貴重な刀から鏢、ナイフまで  
様々な刃物の展示に取材班も圧倒される！**



五箇伝の中で最も新しい流派、美濃伝。南北朝時代と戦国時代に発展したこの流派は、江戸幕末まで繁栄を続けました。

「刀 無銘」14～15世紀(南北朝～室町時代)  
長さ71.1cm 反り1.5cm 細身で優美な姿であり、もとは太刀として用いられた説があります。

日本刀の鏢(つば)も数多く展示されています。様々な模様の中からお気に入りの鏢を探してみるのもいいですね。

**関鍛冶伝承館に来たなら見ておこう！ 必見のオススメ展示をご紹介します！**



**巨大刀**

こちらは3.88メートルもある世界一大きい刀「青宝丸」。その迫力に度肝を抜かれます！細部にまで丁寧に作りこまれているのでじっくりと鑑賞してみてください。



**ライトセーバー  
来入勢刃**

映画「スターウォーズ」に登場する武器「ライトセーバー」をモチーフとして製作された日本刀。映画ファンはもちろん一度は見ておきたいおすすめの本です。

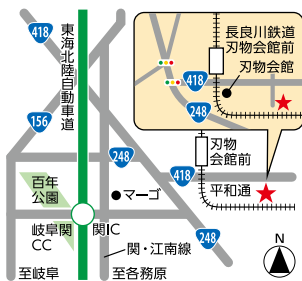


**刀の  
重さ体験**

こちらのコーナーでは、実際の刀を持つ体験ができます。想像以上に重いと感じることでしょ。当時の武士たちの気持ちになって体験してみましょう！

## 関鍛冶伝承館

〒501-3857 岐阜県関市南春日町9-1  
電話 / 0575-23-3825  
開館時間 / 9:00～16:30  
入場料 / 大人 300円(250円)、※11月25日までは大人500円(450円)  
高校生 200円(150円)、小・中学生 100円(50円)  
※()は団体割引 20名以上  
休館日 / 火曜日・祝日の翌日(いずれも休日を除く)  
駐車場 / 10台  
アクセス / [名神高速道路] 関ICより関方面へ車で10分



**MJ編集部オリジナル  
「MJドライブナビ動画」配信中!!**



QRコードを  
読み込んで  
チェックしてね!!

