

ユネスコ世界遺産の村で  
秋の白川村あそび!

# 白川村

～白川郷アクティビティ観光スポットのご紹介～



世界遺産に登録されている「合掌造り集落」は大小100棟余りの合掌造りが数多く残り、また今でもそこで人々の生活が営まれている集落として知られています。その他にも伝統の知恵と技、大自然の春夏秋冬を肌で感じられる観光スポットが白川村には満載です。

## ひらせ温泉キャンプサイト

世界遺産白川郷まで車で約15分のところにあるキャンプ場です。  
雄大な自然に囲まれながら、家族やカップルでバーベキューするのもよし！  
翌日は世界遺産合掌造り集落を堪能することもできます！

満点の星空のもと  
オールシーズン  
キャンプを楽しめます！



12月から翌年3月までは一部区画を雪中キャンプ場として開放しています！



キャンプサイトは芝生張りです。サイト内は車両乗り入れ可(台数制限有)、全区画AC電源付きです。また、炊事棟、水洗トイレ、温水シャワー、ランドリー等を完備しています。

ひらせ温泉キャンプサイトの  
詳細情報・マップは  
こちらよりご確認ください。



## 白山ブナの森キャンプ場



白山ブナの森キャンプ場は、白川国立公園の大白川園地(おおしらかわえんち)内のキャンプ場です。エメラルドグリーンな白水湖(はくすいこ)の絶景、大白川露天風呂、国指定名勝となった落差約70mの白水滝(しらみずのたき)など、自然を満喫できるスポットです。

白山ブナの森キャンプ場の詳細情報・マップはこちらよりご確認ください。



## 白川郷アクティビティセンター 08 (オーエイト)

白川郷アクティビティセンター 08の詳細情報・マップはこちらよりご確認ください。



白川郷アクティビティセンター08はSUP・パクラフト・テントサウナなど特別なアクティビティ体験を用意しています。

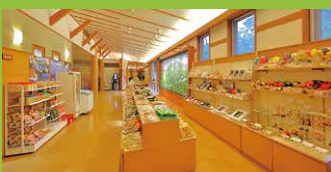
※SUP …… スタンドアップパドルボード(standup paddleboard)。サーフボードの上に立ち、一本のパドルで左右を交互に漕ぎ、水面を進むアクティビティ。

※パクラフト …… 軽量コンパクトで折りたたみ式のボート。



## 大白川温泉 しらみずの湯 (道の駅 飛騨白山)

霊峰・白山の麓から湧く湯量豊かな温泉は、古くから“子宝の湯”として親しまれています。さらに女性に嬉しい美肌効果も期待でき、体の芯から暖まります。100%天然温泉かけ流しが自慢の日帰り温泉です。



住所 / 岐阜県大野郡白川郷平瀬247-7 定休日 / 毎週水曜日(祝祭日は翌日)、電話 / 05769-5-4126 第2・第4火曜日  
営業 / 11:00~20:00(最終受付19:30)

大白川温泉しらみずの湯の詳細情報・マップはこちらよりご確認ください。



世界遺産の合掌造り集落には、今なお500人余りの村民が暮らしています。生活と観光の両立を図るため、独自のルールを設けています。ご理解とご協力をお願い致します。



### 1 お車について

世界遺産集落内への観光車両の乗り入れをご遠慮頂いております。指定駐車場に駐車頂き、徒歩での観光をお願い致します。

### 〈せせらぎ公園駐車場〉

営業時間 / 8:00~17:00(最終入庫16:30)  
定休日 / 年中無休 ※駐車場代の30%が合掌造り集落の保存に充てられます。  
普通車 / 1,000円

### 2 夜の観光について

住民生活とプライバシー保護のため、宿泊客を除く夜間の観光客の受け入れをいたしません。駐車場の利用時間も8:00~17:00までとなります。

### 3 ドローンの撮影について

世界遺産集落内はドローン撮影禁止地域となっております。

## 白川村役場 観光振興課

〒501-5692  
岐阜県大野郡白川村大字鳩谷517番地  
TEL:05769-6-1311

白川村内の駐車場案内については右記QRコードにてご確認ください。

