

日本の中心地だった場所

今回は岐阜県郡上市美並町にあります
日本まん真ん中センターです。
ここは1981年～2000年までの20年間、
日本の人口重心地でした。
町の活性化と豊かで住みよいふるさを創造
していく拠点施設として1997年に作られま
した。
日本のど真ん中にはいったい何があるのか？
気になりましたので行ってきました！



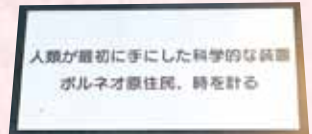
日本まん真ん中センター



センター全景:シンボルモニュメントは、世界最大級の日時計で斜辺部分を北緯
35.4度で持ち上がり、垂直部分の全高は37.3mあり、米国フロリダ
州のウォルトディズニーワールドの高さ36.5mをしのぐものです。



館内には
日時計の
歴史が分かる
展示物が多数



人類が最初に手にした科学的な装置
ゴルネオ原住民、時を計る
人類最古の日時計で時を計る模型



ウォルター・ベイリーが2001年に制
作した「四方」という作品です。
木を素材にしてチェーンソーで彫り、
表面をバーナーで焼いて焦げ目を
付けている。
波状に透かし彫りをいれ、その中か
ら人物が浮かび上がる作品です。



円空研究センター

美並の円空

円空の美並での得度と血
脈、信仰や遊行のすずめ、
円空自筆書などが多数展
示されています。



円空と歩く日本の旅

円空が日本を旅して来た
道のりや訪れた場所が一
目で分かります。



日本一木彫円空像(不動明王像) 「夢と希望」を託し約500名がノミを入れた像高8.5m、像巾2.0mの巨大円空像が出来るまでを紹介

古代杉の引き揚げ



素材は、ニュージーランドの湖底に眠っていた樹齢約3000年の古代杉です。

式典の様子



平成9年10月10日に安全祈願し、当時の村長が最初にノミを入れました。

制作の様子



村から委託された円空彫り愛好家グループが、仕事の合間をぬって制作しました。

村民みんなでノミを入れる



地元の2歳から84歳まで総勢約500名の村民がノミを入れました。

設置工事



高さ5.1mの本体と高さ5.6mの光背を取付、全長は8.5mに。

完成

制作期間は約5ヶ月。平成10年4月29日に除幕式を行い、現在も日本まん真ん中センターで見ることができます。



美並ふるさと館・円空ふるさと館・生活資料館



美並ふるさと館には、円空が彫った仏像などが展示してある円空ふるさと館と旧美並村の歴史を知ることが出来る生活資料館の2つが入っています。

生活資料館は、昔の生活を再現したものです。お年寄りの知恵を永く残しておくためのもので、使われた道具だけではなく、再現の際の写真やパネル解説などによって、出来る限り資料が生きるように工夫がされています。



スタッフに聞いた! おすすめ円空像!

円空ふるさと館には本物の円空像が数センチサイズから大きいものまで数多く展示してあります。その中でも特に見て頂きたいオススメ円空像を4体教えて頂きました。



不動明王
下田 愛宕社
(岐阜県 岐阜市)

庚申
木尾 酒泉寺
(岐阜県 岐阜市)

不動明王
杉原 熊野神社事務所
(岐阜県 岐阜市)

薬師如来
三日市 自覚庵
(岐阜県 岐阜市)

ご案内

日本まん真ん中センター

- 住所: 〒501-4106 岐阜県郡上市美並町白山430-4
- 開館時間: 9時～17時
- 入館料: 大人(高校生以上) 100円
※円空研究センターのみ
- 休館日: ①毎週月曜日 ②12月29日～1月3日
月曜日が祝日となる場合は、その翌日
- TEL: 0575-79-3700
- FAX: 0575-79-3555
- 交通: ①自動車
名古屋駅から国道22号、156号を經由して約90分
②東海北陸自動車道
岐阜各務原I.C～美並I.Cまで約30分
③長良川鉄道
JR岐阜駅→美濃太田駅→美並刈安駅(徒歩約15分)

美並ふるさと館

- 住所: 〒501-4102 岐阜県郡上市美並町高砂1252番地2
- 開館時間: 10時～16時(入館は15時半まで)
- 入館料: ①個人 大人(高校生以上) 210円
小人(小中学生) 100円
②団体 大人(高校生以上) 150円
小人(小中学生) 50円
※団体は20名以上
- 休館日: ①毎週月曜日 月曜日が祝祭日となる場合は、その翌日
②12月27日～1月4日
- TEL: 0575-79-3440
- 交通: ①自動車 岐阜から国道156号美並粥川まで約1時間
②長良川鉄道 JR岐阜駅→美濃太田駅→美並刈安駅→粥川
(徒歩約40分・車で約10分)

詳しくは
動画で
ご覧下さい!

